

Gozdnogospodarsko načrtovanje in NATURA 2000



Gospodarjenje z gozdovi

NAMEN gospodarjenja z gozdovi

- ✓ ohranitev in trajnostni razvoj gozdov, to je zagotavljanje in vzdrževanje vseh ekoloških, socialnih in proizvodnih funkcij
 - ✓ ohranitev naravnega okolja in ekološkega ravnotežja v krajini
 - ✓ ohranitev poseljenosti in kultiviranosti krajine ter izboljševanje kakovosti življenja na podeželju
- ✓ **DA BI TO DOSEGLI, Z GOZDOVI GOSPODARIMO NAČRTNO – na podlagi načrtov za gospodarjenje z gozdovi.**

TEMELJNI AKTI za gospodarjenje z gozdovi

- ✓ Zakon o gozdovih (1993 in nasl.)
- ✓ Nacionalni gozdni program (1996, 2007)

- ✓ gozdnogospodarski načrti območij (14)
- ✓ gozdnogospodarski načrti enot (232)
- ✓ gozdnogojitveni načrti (...)



Naloge gozdnogospodarskega načrtovanja

- ✓ izdelava **območnih gozdnogospodarskih načrtov** in **načrtov gozdnogospodarskih enot**
- ✓ **zbiranje podatkov** o stanju in razvoju gozdov
- ✓ **obdelava podatkov** za lastne potrebe in potrebe Statističnega urada RS
- ✓ **sodelovanje pri pripravi mnenj in soglasij** pri posegih v gozd in gozdni prostor

Ravni gozdnogospodarskega načrtovanja

- ✓ gozdnogospodarska območja (14)
- ✓ gozdnogospodarske enote (232)



NATURA 2000

Kaj je Natura 2000?

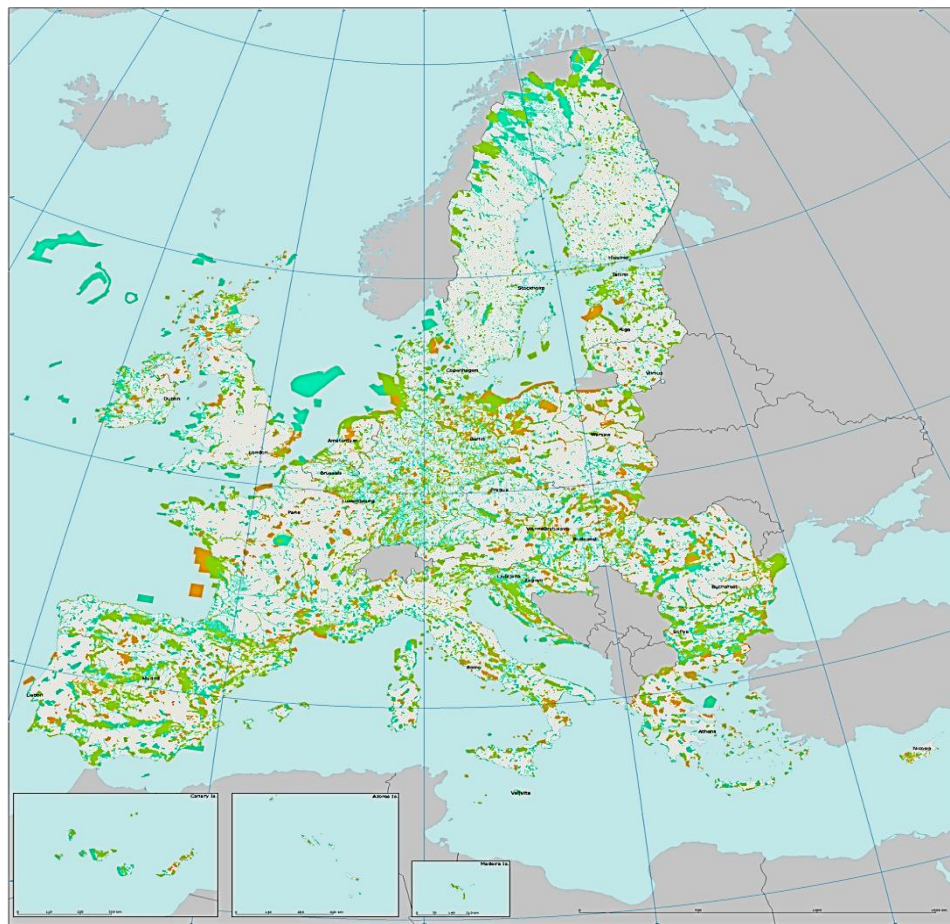
- ✓ To je evropsko ekološko omrežje za ohranjanje pomembnih RASTLINSKIH in ŽIVALSKIH VRST ter HABITATNIH TIPOV.
 - ✓ Gozdni habitatni tipi so naravni tipi gozdov na ravni EU.

Kakšen vpliv ima Natura 2000 na gospodarjenje z gozdom?

- ✓ Na varovanih območjih Nature 2000 **lahko** velja poseben režim gospodarjenja, to lahko pomeni PRILAGOJEN NAČIN GOSPODARJENJA Z GOZDOM, kar za lastnika **LAHKO** pomeni določene OMEJITVE.



Obseg Nature 2000 v EU



Omrežje obsega na kopnem skoraj
800.000 km²
skupaj z morskimi območji preko
1 milij km².

**Največje omrežje varovanih območij
na svetu!**

**Pravni podlagi:
Direktiva o pticah
Direktiva o habitatih**

Omrežje se vsako leto še
povečuje, saj so nujne dopolnitve

NATURA 2000
Birds Directive sites (SPA)
Habitats Directive sites pSCI, SCI, SAC
Sites - or parts of sites - belonging to both Directives

European Environment Agency



Source: Natura 2000 - EU EEA. Copyright from Attribution Free for Non-Profit Group. Source: Adapted from: DG Environment/Lungren/Geophiles and DG ECAF. Website: <http://ec.europa.eu/nature>, updated 2012. Reproduction: www.natura2000.eu

 PROGRAM
RAZVOJA
PODEŽELJA



Evropski kmetijski sklad za razvoj podeželja:
Evropa investira v podeželje

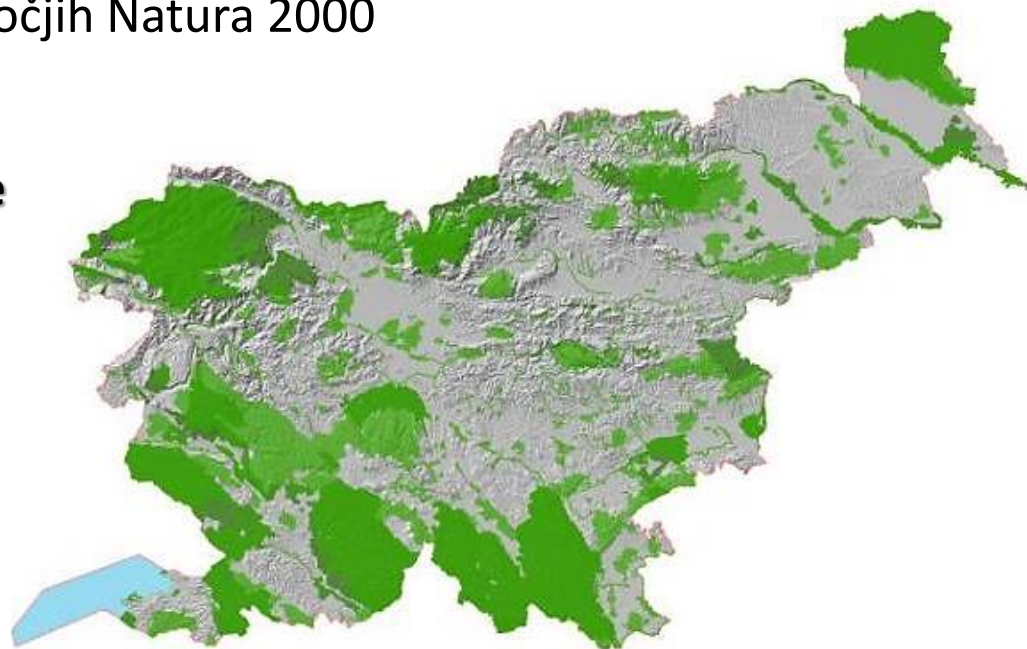
Obseg Nature 2000 v Sloveniji

- ✓ 355 območij v Sloveniji (324 – direktiva o habitatih; 31 – direktiva o pticah)
- ✓ območja Natura 2000 zajemajo več kot 45 % (532.000 ha) slov. gozdov
- ✓ v območjih Natura 2000 je gozdnatost 70 %
- ✓ v večini gozdov so **poudarjene tudi proizvodne funkcije**
- ✓ večina državnih gozdov je v območjih Natura 2000

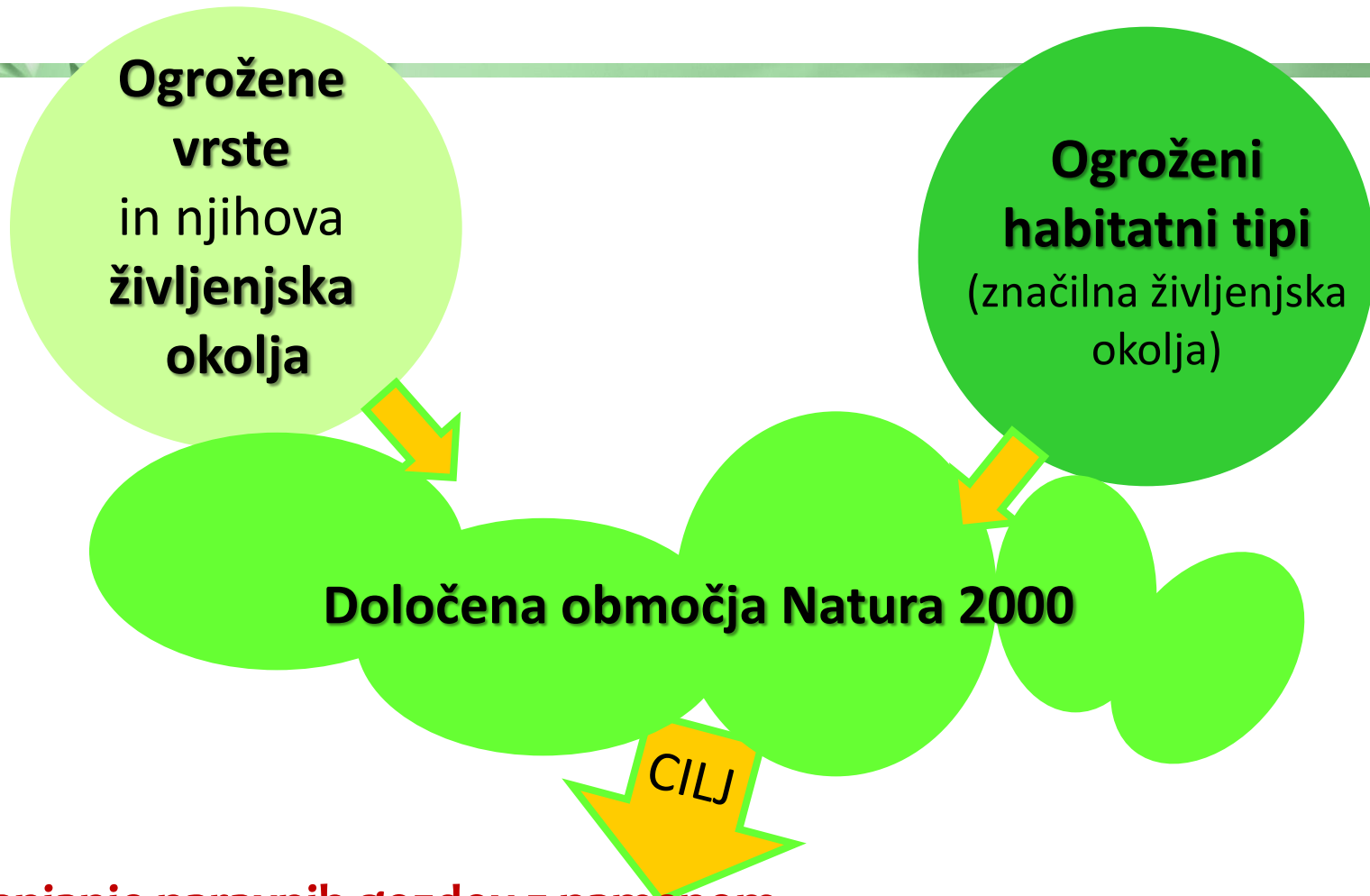
Površina:
7.700 km² = 37 % površja Slovenije

Od tega:

- 70 % gozdov**
- 23 % kmetijskih zemljišč
in kmet. zem. v zaraščanju
- 1 % vode
- 2 % pozidano
- 4 % ostalo



Cilj Nature 2000



Ohranjanje naravnih gozdov z namenom ohranjanja ugodnega okolja za ogrožene vrste (predvsem živalske) in ohranjanje habitatnih tipov = OHRANJANJE BIOTSKE RAZNOVRSTNOSTI

Upravljanje območij Natura 2000 v gozdovih



POUDARKI V GOZDOVIH za obdobje 2015 - 2020

V tem času je v gozdnogospodarskih načrtih namenjena posebna pozornost ključnim vrstam in habitatnim tipom, ki so v slabšem stanju:

KLJUČNE VRSTE

- ✓ divji petelin,
- ✓ gozdni jereb,
- ✓ belohrbti detel,
- ✓ triprsti detel,
- ✓ srednji detel,
- ✓ črna štoklja
- ✓ hrošči (škrlatni kukuj, močvirski krešič...)
- ✓ netopirji
- ✓ dvoživke ...

HABITATNI TIPI

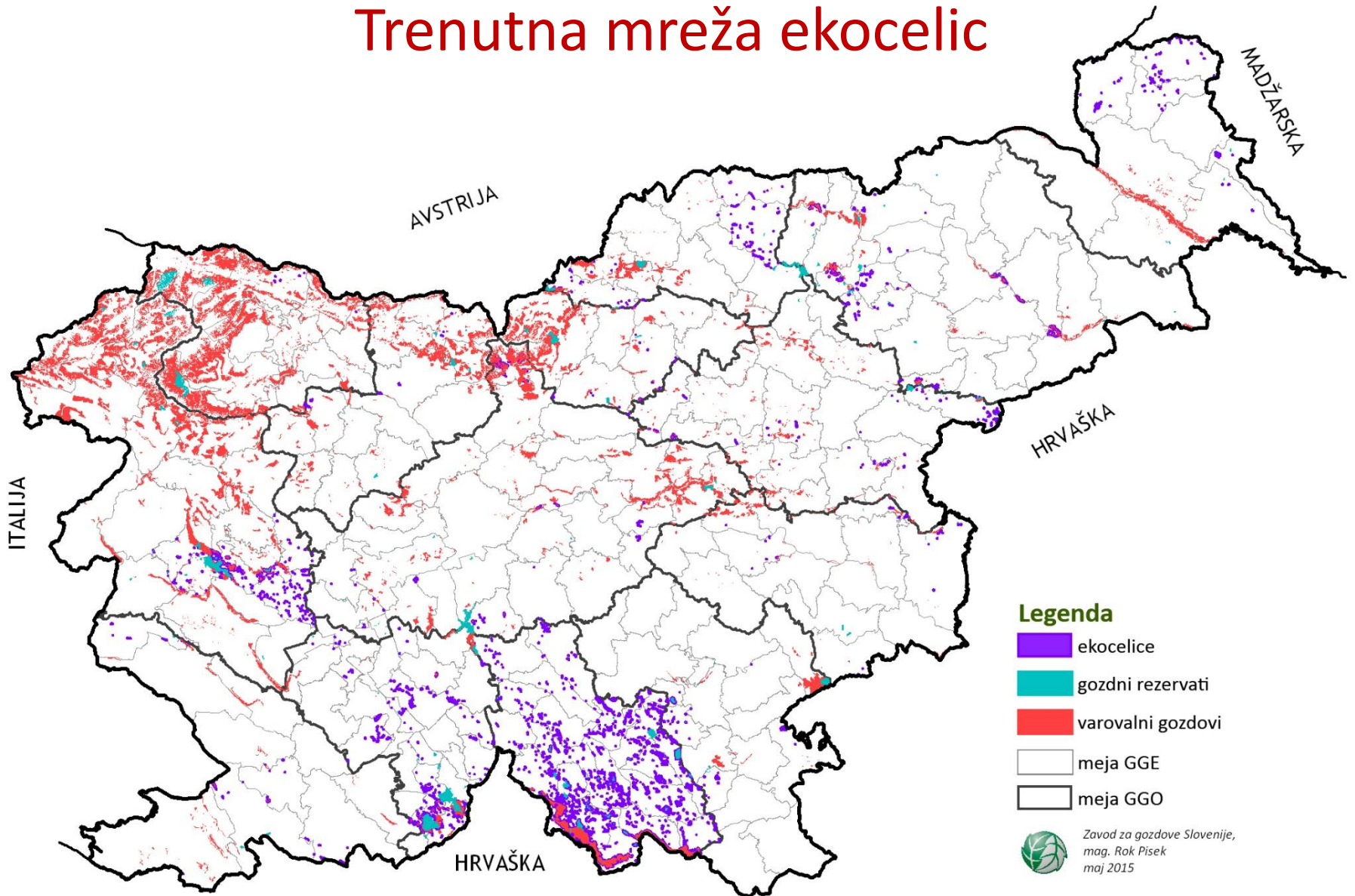
- ✓ obrečna vrbovja, jelševja in jesenovja,
- ✓ obrečni hrastovo-jesenovo-brestovi gozdovi,
- ✓ barjanski gozdovi,
- ✓ javorovja, jesenovja in lipovja
- ✓ kisloljubni smrekovi gozdovi
- ✓ ilirski hrastovo-belogabrovi gozdovi
- ✓ visoka, nizka in prehodna barja
- ✓ traviščni habitatni tipi ...

Kaj lahko pričakujem v svojem gozdu

✓ ohranjanje biotopov

- ✓ gozd prepustimo naravnemu razvoju, v t.i. ekocelicah
 - ✓ **Ekocelice** – gozd, ki ga načrtno prepuščeno naravnemu razvoju (za 20 let)
 - ✓ Financiranje: 100% vrednosti možnega poseka
 - ✓ 20 €/m³, izplačilo enkratnega zneska za 20 let
 - ✓ Pravilnik o financiranju in sofinanciranju vlaganj v gozdove (Pravilnik)
- ✓ sečnja zaradi Nature 2000 (npr. divji petelin)
 - ✓ Izključno za krepitev funkcije ohranjanja biotske pestrosti
 - ✓ 8 €/m³
- ✓ nega
 - ✓ Izključno za krepitev funkcije ohranjanja biotske pestrosti
 - ✓ Financiranje po Pravilniku (90% stroškov na podlagi normativov)

Trenutna mreža ekocelic



Legenda

-  ekocelice
-  gozdni rezervati
-  varovalni gozdovi
-  meja GGE
-  meja GGO



Zavod za gozdove Slovenije,
mag. Rok Pisek
maj 2015

Kaj lahko pričakujem v svojem gozdu

- ✓ načrtno puščanje stoječe biomase v gozdu
 - ✓ načrtno puščanje habitatnih dreves in odmrle lesne mase.
 - ✓ habitatno drevje se izloča kot:
 - ✓ gnezditvena drevesa z dupli in gnezdi
 - ✓ pevska in prenočitvena drevesa za divjega petelina
 - ✓ redke in plodonosne drevesne vrste
 - ✓ poudarek je na debelinskem razredu B (30 – 50 cm) ali C (nad 50 cm)
 - ✓ prizna se lahko največ 10m³/ha načrtno puščenega drevja,
 - ✓ priznana vrednost na panju 25€/m³
 - ✓ habitatna drevesa se izloča trajno

Novi predlagani ukrepi - sklopi

- **Ukrepi naravnega pomlajevanja**
 - **Postavitev zapornic**
 - **Postavitev ograj**
-
- Ohranjanje in nega biotopov - obročkanje
 - Sadnja plodonosnih vrst
 - Mulčenje brežin
 - Vzdrževanje grmišč in gozdnega roba
 - Postavitev gnezdilnic
 - Vzdrževanje travišč
 - Vzdrževanje vodnih virov

Mehanizmi financiranja

- PUN 2014 – 2020 – izvajanje kohezijskih projektov (ukrepi v zasebnih in državnih gozdovih)
- **Sredstva gozdnega sklada se namenijo za financiranje ukrepov na območju Natura 2000 v zasebnih gozdovih**
- LIFE Integralni projekti (2019 – 2027) – financiranje ukrepov v zasebnih gozdovih, delno tudi v državnih gozdovih